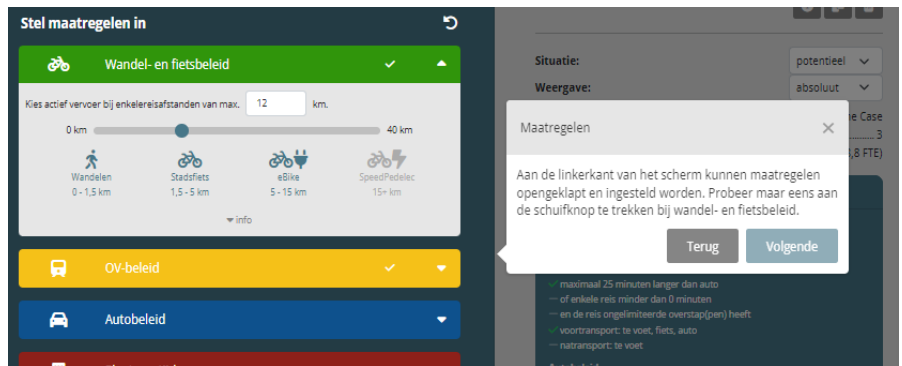


MobilityLabel heeft weer een nieuwe release van MobilityAnalyst en daarmee de nieuwe look-and-feel van de vorige release verfijnd. Met MobilityAnalyst worden veel werkgevers, adviesbureaus en regionale overheidsprogramma's gefaciliteerd met interactieve mobiliteitsscans.

Ongeveer eens per kwartaal voeren we middels een kwartaalrelease allerlei verbeteringen en nieuwe functies in. Tussen de kwartaalreleases door worden soms bugfixes gepubliceerd of kleine verbeteringen doorgevoerd. In deze release notes vertellen we je over de belangrijkste wijzigingen die bij deze release zijn doorgevoerd.

MobilityAnalyst UI/UX

- Er is een 'MobilityAnalyst Assistent' toegevoegd, een tour die je door de basis van de applicatie begeleidt. Wordt automatisch geopend wanneer je MobilityAnalyst voor het eerst opent (en daarna niet meer).



Aan de maatregelenkant:

- Een knop om de maatregelen sectie in te klappen voor meer schermruimte.
- Een knop om alle maatregelen naar standaardwaarden te resetten.
- Bij OV-beleid kan je een limiet opgeven voor het aantal overstappen binnen de OV-keten.
- Per beleid kan je zien of je een maatregel hebt ingesteld (middels een vinkje in de balk) en hoeveel door er met je muis overheen te zweven.

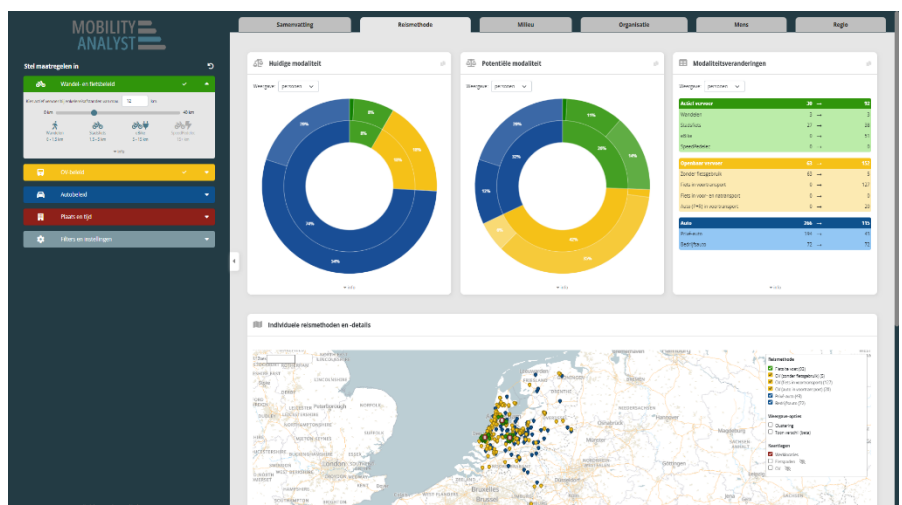
Op de tabbladen:

- Elke indicator is nu te kopiëren naar het klembord. Dit kan je doen door op de kopieer-knop rechts bovenin een indicator te klikken. Je kunt daarna de indicator plakken in bijvoorbeeld een powerpoint of word-document. Dit kan met alle indicatoren, maar niet met het kaartmateriaal (Wil je kaarten kopiëren, gebruik dan je printscreen of een dedicated knip-plak-appje).
- Bij een aantal indicatoren is het 'verschil' nu absoluut weergegeven.

Overige verbeteringen

Voorbeelden van overige verbeteringen in deze release:

- Tekstuele aanpassingen om de betekenis duidelijker te maken.
- Stabiliteit en performance verbeterd.
- Geavanceerde beveiligings-protocollen toegevoegd.





Kaartverbeteringen

De medewerkerkaart op het tabblad 'reismethoden' is verder verbeterd.

- De kleurstelling van de kaart is verbeterd en duidelijker.
- Niet-relevante informatie is uit het kaartmateriaal weggefilterd of minder dominant gemaakt, waardoor de leesbaarheid van de kaart verbeterd is.
- De klikbare rondjes (medewerkers) zijn vervangen door 'markers'.
- Het is mogelijk om de kaartlaag 'fietspaden' aan te zetten (vanaf een bepaald zoomniveau). Deze kaart toont fietsroutes (gestippeld groen) en vrijliggende fietspaden (ononderbroken groen).
- De nieuwe kaartlaag 'OV' toont (vanaf een bepaald zoomniveau) OV-faciliteiten zoals spoorlijnen, stations en bushaltes.

En verder:

- Redesign van de medewerkers-pop-up, waaronder een nieuwe en duidelijkere voorbeeldreis.
- Tabel toegevoegd aan de pop-up voor overzichtelijke en brede vergelijking van de verschillende reismethodes.

Reismethoden van *vertrekadres* (2243CW Wassenaar) naar *Anonieme Case* (1043EJ 100):

	Huidig	Potentieel	Alle methoden					
Reistijd (in minuten)	43,8	65,3	95,6	79,5	78,4	-	65,3	43,8
Reisafstand (in km)	50,7	49,1	48,3	65,4	65,4	-	49,1	50,7
CO2-uitstoot (in kg)	11,0	0,7	0,0	1,0	1,0	-	0,7	11,0

[Details](#)

Volgende release

De initiële planning (onder voorbehoud van wijzigingen) van de volgende release is Q1 2023. De inhoud hiervan wordt bepaald mede op basis van gebruikersfeedback, input uit de user group en de actualiteit.

Heb je ideeën over veranderingen die onze software of dienstverlening kan verbeteren? Laat het ons weten via support@mobilitylabel.com.